



Hızlı Rehber

GSM/LTE, RFID ve WIFI Antenler



XPOL - 1



M2M((...))



Frekans:	790-960, 1710-2700 MHz
En fazla kazanç:	4dBi - Omni Yönlendirilmiş
Kutuplandırma:	+45° ve -45°
Boyutlar (UxGxE):	215mm x 135mm x 85mm

XPOL - 2



M2M((...))



Frekans:	698-2700 MHz
En fazla kazanç:	9dBi - Yönlendirilmiş
Kutuplandırma:	Dikey ve Yatay
Boyutlar (UxGxE):	255mm x 255mm x 80mm

XPOL - 6 - 10m



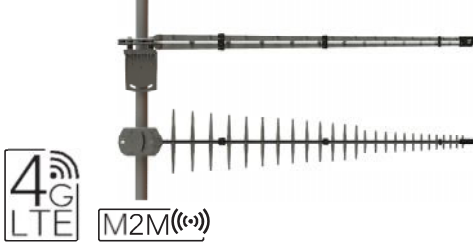
M2M((...))



Frekans:	1710-2700 MHz
En fazla kazanç:	11dBi - Yönlendirilmiş
Kutuplandırma:	+45° ve -45°
Boyutlar (UxGxE):	300mm x 145mm x 57mm

LPDA - 92

x 2 (LTE için)



Frekans:	698-3000 MHz
En fazla kazanç:	12dBi - Yönlendirilmiş
Kutuplandırma:	Doğrusal - BRKT 30, Yatay
Boyutlar (UxGxE):	1100mm x 180mm x 60mm

XPOL - 16



Frekans:	450-470, 790-860, 1710-2170 MHz
En fazla kazanç:	8dBi - Yönlendirilmiş
Kutuplandırma:	+45° ve -45°
Boyutlar (UxGxE):	350mm x 350mm x 90mm

MIMO - 1



Frekans:	698-960, 1710-2700 MHz
En fazla kazanç:	3.5dBi - Omni Yönlendirilmiş
Kutuplandırma:	Dikey Doğrusal
Boyutlar (UxGxE):	252mm x 172mm x 55mm

MIMO - 1 - 1



Frekans:	698-960, 1710-2700 MHz
En fazla kazanç:	3 dBi - Omni Yönlendirilmiş
Kutuplandırma:	Dikey Doğrusal x 2
Boyutlar (UxGxE):	252mm x 172mm x 55mm

MIMO - 1 - 2



Frekans:	690-960, 1710-2700 MHz
En fazla kazanç:	3 dBi - Omni Yönlendirilmiş
Kutuplandırma:	Dikey Doğrusal x 2
Boyutlar (UxGxE):	252mm x 172mm x 55mm

MIMO - 1 - 3



Frekans:	2400 - 2500 & 5000 - 5800 MHz
En fazla kazanç:	3.5dBi - Omni Yönlendirilmiş
Kutuplandırma:	Dikey Doğrusal x 2
Boyutlar (UxGxE):	252mm x 172mm x 55mm

OMNI - 39

M2M((...))

LoRa



Frekans:	790-960, 1710-2700 MHz
En fazla kazanç:	2.3dBi - Omni Yönlendirilmiş
Kutuplandırma:	Dikey Doğrusal
Boyutlar (UxGxE):	150mm x 60mm x 40mm

OMNI - 69

M2M((...))

LoRa



Frekans:	790-960, 1710-2700 MHz
En fazla kazanç:	7dBi - Omni Yönlendirilmiş
Kutuplandırma:	Dikey Doğrusal
Boyutlar (UxGxE):	485mm x 75mm x 75mm

OMNI - 85

M2M((...))

LoRa



Frekans:	690 - 2700 MHz
En fazla kazanç:	6dBi - Omni Yönlendirilmiş
Kutuplandırma:	Dikey Doğrusal
Boyutlar (UxGxE):	210mm x 20mm x 14mm

OMNI - 121



M2M((☺))

Frekans:	690-960, 1710-2170, 2500-2700 MHz
En fazla kazanç:	6dBi - Omni Yönlendirilmiş
Kutuplandırma:	Dikey Doğrusal
Boyutlar (UxGxE):	555mm x 50mm x 50mm

OMNI - 232



M2M((☺))

Frekans:	795-960, 1710-217, 2300-2400, 2500-2700 MHz
En fazla kazanç:	5dBi - Omni Yönlendirilmiş
Kutuplandırma:	Dikey Doğrusal
Boyutlar (UxGxE):	102mm x 32mm

OMNI - 291



M2M((☺))

Frekans:	450-470, 690-960, 1710-2700 MHz
En fazla kazanç:	7dBi - Omni Yönlendirilmiş
Kutuplandırma:	Dikey Doğrusal
Boyutlar (UxGxE):	560mm x 75mm

OMNI - 275



M2M((☺))

Frekans:	452-468, 790-960, 1710-2700 MHz
En fazla kazanç:	7dBi - Omni Yönlendirilmiş
Kutuplandırma:	Dikey Doğrusal
Boyutlar (UxGxE):	485mm x 75mm x 75mm

OMNI - 296

M2M((☺))



Frekans:	2400-2500, 3300-3800, 5000-6000 MHz
En fazla kazanç:	7.5dBi - Omni Yönlendirilmiş
Kutuplandırma:	Dikey Doğrusal
Boyutlar (UxGxE):	485mm x 75mm x 75mm

OMNI - 50



Frekans:	2400-2500 MHz
En fazla kazanç:	7.5dBi - Omni Yönlendirilmiş
Kutuplandırma:	Dikey
Boyutlar (UxGxE):	570mm x 50mm x 50mm

HELI - 4



Frekans:	2400-2500 MHz
En fazla kazanç:	15dBi - Omni
Kutuplandırma:	Yönlendirilmiş Dairesel
Boyutlar (UxGxE):	405mm x 110mm x 130mm

HELI - 3



Frekans:	2400 -2500 MHz
En fazla kazanç:	17.5dBi - Omni Yönlendirilmiş
Kutuplandırma:	Sağ el dairesel
Boyutlar (UxGxE):	1050mm x 150mm x 120mm

HELI - 8



Frekans:	2400 - 2500 MHz
En fazla kazanç:	14dBi - Omni Yönlendirilmiş
Kutuplandırma:	Dairesel
Boyutlar (UxGxE):	2050mm x 140mm x 140mm

WLAN - 60



Frekans:	2400 -2500,3300 - 3800 & 5000-6000 MHz
En fazla kazanç:	18dBi - Yönlendirilmiş
Kutuplandırma:	Dikey Doğrusal
Boyutlar (UxGxE):	240mm x 240mm x 60mm

WLAN - 61



Frekans:	2400 & 5000 MHz
En fazla kazanç:	11dBi - Yönlendirilmiş
Kutuplandırma:	Dikey ve Yatay , +45° ve -45°
Boyutlar (UxGxE):	240mm x 240mm x 60mm

HELI - 8IS



Frekans:	2400 - 2500 MHz
En fazla kazanç:	14dBi - Omni Yönlendirilmiş
Kutuplandırma:	Dairesel
Boyutlar (UxGxE):	2050mm x 140mm x 140mm

HELI - 3IS



Frekans:	2400 - 2500 MHz
En fazla kazanç:	17.5dBi - Omni Yönlendirilmiş
Kutuplandırma:	Sağ el daireesel
Boyutlar (UxGxE):	1050mm x 150mm x 120mm

OMNI - 50IS



Frekans:	2400-2500 MHz
En fazla kazanç:	7.5dBi - Omni Yönlendirilmiş
Kutuplandırma:	Dikey
Boyutlar (UxGxE):	570mm x 50mm x 50mm

PATCH - 25



Frekans:	860 - 960 MHz
En fazla kazanç:	9dBi - Yönlendirilmiş
Kutuplandırma:	Dairesel
Boyutlar (UxGxE):	250mm x 250mm x 40mm

PATCH - 26



Frekans:	820 - 970 MHz
En fazla kazanç:	8dBi - Yönlendirilmiş
Kutuplandırma:	Doğrusal
Boyutlar (UxGxE):	250mm x 250mm x 40mm

BRKT - 39



Aşırı zor çalışma koşulları için paslanmaz anten montaj
brakefi

OMNI 291 için

BRKT - 38



Aşırı zor çalışma koşulları için paslanmaz anten
montaj brakefi Ratchet tip

OMNI 291 için

BRKT - 37



Aşırı zor çalışma koşulları için paslanmaz anten
montaj brakefi

OMNI 291 için

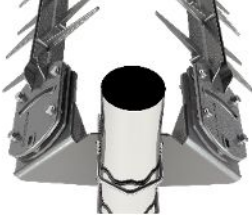
BRKT - 30



Aşırı zor çalışma koşulları için anten
montaj braketi

2 x LPDA 92 için

BRKT - 33



$\pm 45^\circ$ Kutuplandırma braketi

LPDA 92 ve OMNI 69 için

BRKT - 16



Üniversal metal üzeri döndürülebilir
braket

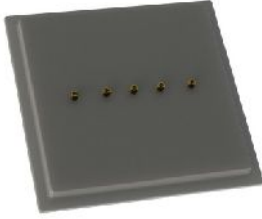
XPOL 6-10m, PATCH 25 ve PATCH 26 için

SPLT - 14



Frekans:	628-2700 MHz
En fazla kazanç:	N/A
Kutuplandırma:	N/A
Boyutlar (UxGxE):	90mm x 90mm x 40mm

SPLT - 13



Frekans:	690-960, 1710-1880 MHz
En fazla kazanç:	N/A
Kutuplandırma:	N/A
Boyutlar (UxGxE):	150mm x 165mm x 20mm

CAB - 118, 119, 124



LMR195 - FR Uzatma Kablosu, MIMO-1

CAB 118 - 5 x 5m Uzatma kablosu

CAB 119 - 5 x 3m Uzatma kablosu

CAB 124 - 5 x 1.5m Uzatma kablosu

CAB - 121, 122, 123



LMR195 - FR Uzatma kablosu (FAKRA), MIMO-1

CAB 121 - CAB 118 - 5 x 5m Uzatma kablosu

CAB 122 - CAB 118 - 5 x 3m Uzatma kablosu

CAB 123 - CAB 118 - 5 x 1.5m Uzatma kablosu

BağLAN Ltd.

Türkiye distribütörü.
Çamlık Yolu Sok. Uğurlu Apt. 4-7
Etiler İstanbul 34337
Tel: +90 212 358 5909
<mailto:bilgi@baglan.com.tr>

Poynting Europe

Kronstadter Straße 4,
81677 München Germany
Tel: +49 89 2080 265 38
Mob.: +49 176 529 733 50
sales-europe@poynting.tech

